

MATERICA

fascino concreto

SERENISSIMA 

www.serenissima.re.it

The desire to capture the next stylistic trends in architecture and design brings about a new surface rooted in the origins of ceramic material. The visual inspiration draws from the world of natural stone and industrial concrete, featuring a soft and elegant tactile rendering and a selection of neutral and versatile colours suited to contemporary living spaces. Current and designed to clothe indoor and outdoor projects, Materica meets technical and aesthetic needs in a flexible manner, characterizing any environment thanks to its texture, which is dynamic without being intrusive, sober, yet eclectic when paired with bold colours and patterns.

Aux origines de la matière céramique, une nouvelle surface prend forme à partir du désir de saisir les tendances stylistiques à venir dans l'architecture et le design. L'inspiration visuelle émane de l'univers des pierres naturelles et du ciment industriel, le toucher est doux et élégant. Le tout se décline dans une sélection de couleurs neutres et polyvalentes, adaptées aux espaces de vie contemporains. Actuelle et conçue pour habiller les projets d'intérieur et d'extérieur, Materica répond aux besoins techniques et esthétiques avec un esprit flexible, caractérisant chaque espace par une texture présente sans être intrusive, à la fois sobre et éclectique dans sa rencontre avec la couleur et les motifs graphiques les plus audacieux.

An den Ursprüngen des keramischen Materials nimmt eine neue Oberfläche aus dem Verlangen Gestalt an, die zukünftigen Stiltrends der Architektur und des Designs zu erfassen. Die visuelle Inspiration stammt aus der Welt der Natursteine und des industriellen Zements, das taktile Gefühl ist weich und elegant und die neutrale und vielseitige Farbauswahl eignet sich für zeitgenössische Lebensräume. Materica ist aktuell und studiert, um Innen- und Außenbereiche zu verkleiden, erfüllt in flexibler Weise technische und ästhetische Anforderungen und charakterisiert jeden Bereich mit einer vernehmbaren aber nicht aufdringlichen, genügsamen Textur, die dennoch eklektisch mit den gewagtesten Farben und grafischen Mustern zusammenspielt.

Корнем керамического материала является новая поверхность, обусловленная желанием уловить будущие тенденции стиля в архитектуре и дизайне. Источниками зрительного вдохновения являются натуральный камень и промышленный бетон. Осязательные ощущения - мягкие и элегантные, предложенный подбор нейтральных и универсальных цветов хорошо подходит для современных жизненных пространств. Современная коллекция Materica, созданная для оформления внутренних и наружных проектов, удовлетворяет технические и эстетические требования с гибким подходом. Ее заметная, но ненавязчивая текстура, являющаяся сдержанной и вместе с тем эклектичной в сочетании с яркими цветами и смелыми графическими элементами, наделяет любой интерьер выраженным характером.

MATERICA

fascino concreto

Alle origini della materia ceramica, una nuova superficie prende forma dal desiderio di cogliere le prossime tendenze stilistiche nell'architettura e nel design.

L'ispirazione visiva attinge dal mondo delle pietre naturali e del cemento industriale, la resa tattile è morbida ed elegante, in una selezione di cromie neutre e versatili adatte agli spazi di vita contemporanei.

Attuale e studiata per vestire progetti interni ed esterni, Materica asseconda esigenze tecniche ed estetiche con spirito flessibile, caratterizzando ogni ambiente attraverso una texture presente, ma non invadente, sobria, eppure eclettica nell'incontro con il colore e le grafiche più audaci.

SERENISSIMA 

www.serenissima.re.it

La libertà di vivere all'aria aperta. Il piacere di trascorrere del tempo di qualità. Estetica e funzionalità si intrecciano all'insegna della sicurezza nelle location dedicate alla convivialità e al wellness.

The freedom of living outdoors. The pleasure of spending quality time. Aesthetics and functionality blend together in the pursuit of safety in locations dedicated to conviviality and wellness.

La liberté de vivre en plein air. Le plaisir de s'accorder des moments agréables. L'esthétique et la fonctionnalité se conjuguent avec la sécurité dans des espaces dédiés à la convivialité et au bien-être.

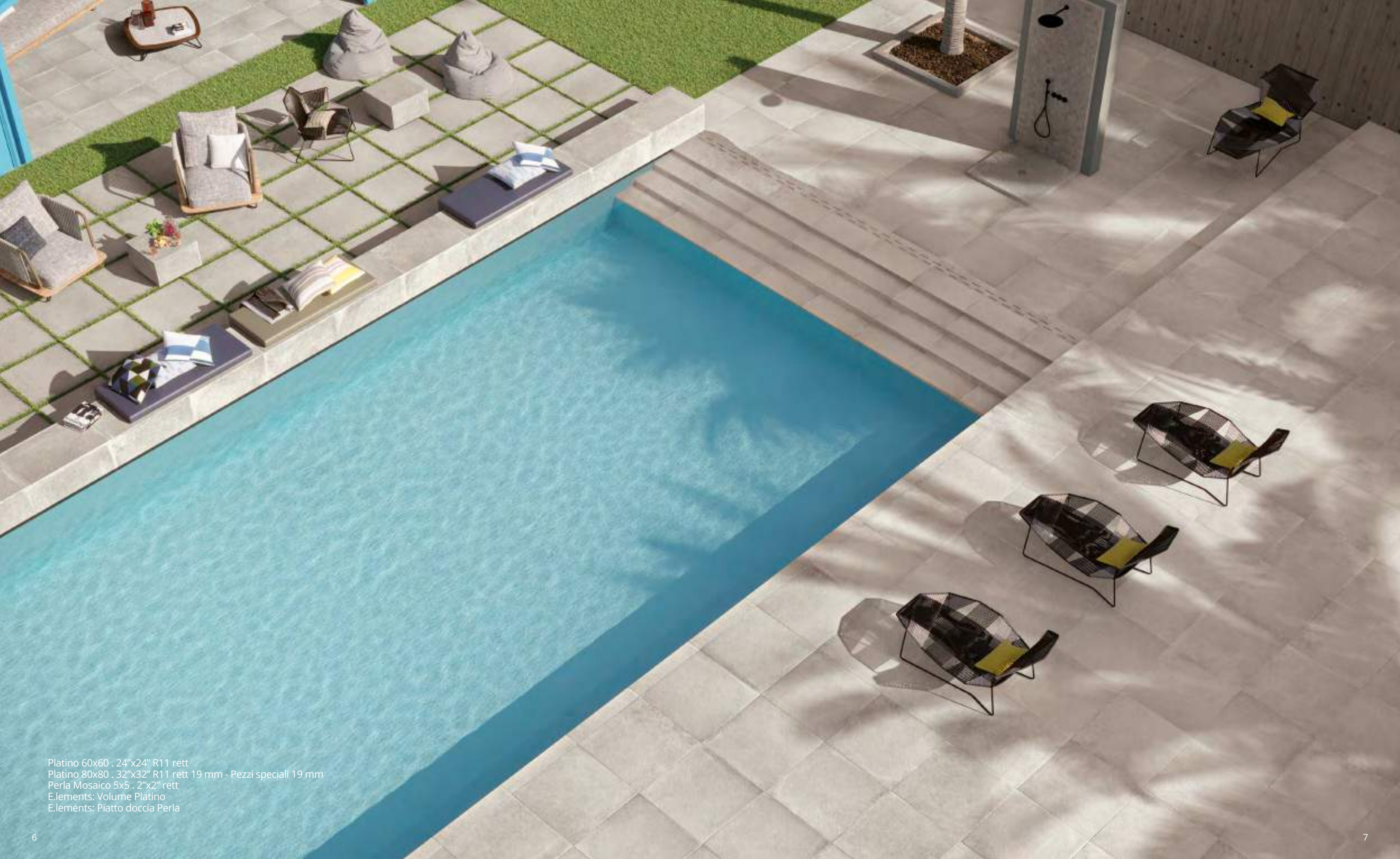
Die Freiheit, unter freiem Himmel zu leben. Die Freude, eine gute Zeit zu verbringen. Ästhetik und Funktionalität verweben sich im Zeichen der Sicherheit der Räume, die der Geselligkeit und dem Wohlbefinden gewidmet sind.

Свободная жизнь на открытом воздухе. Удовольствие и наслаждение качеством. Эстетика и функциональность переплетаются с безопасностью в местах для общения с друзьями и для велнеса.

Perla 100x100 . 40"x40" R11 rett



Platino 60x60 . 24"x24" R11 rett
Platino 80x80 . 32"x32" R11 rett 19 mm
E.léments: Volumi Platino



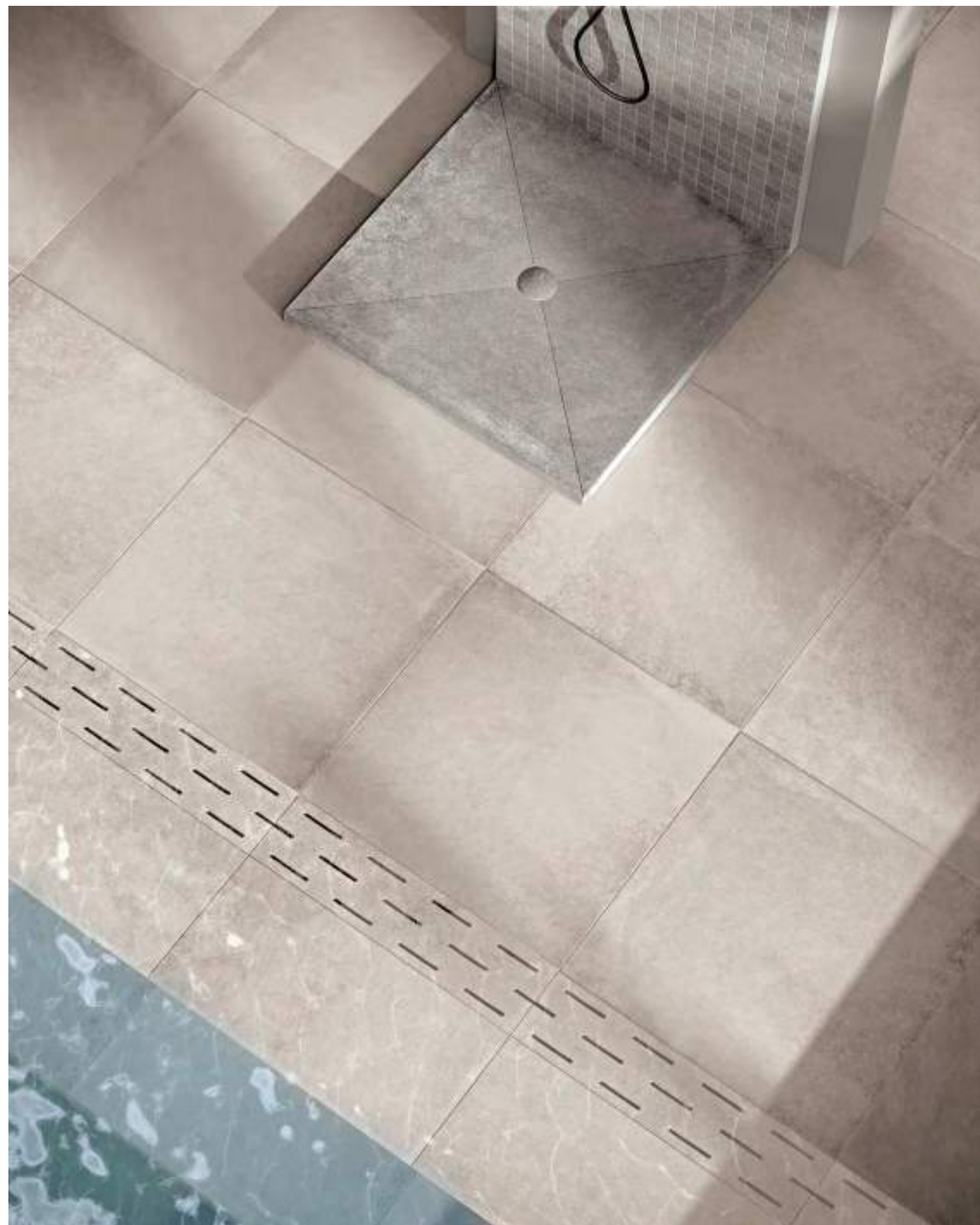
Platino 60x60 . 24"x24" R11 rett
Platino 80x80 . 32"x32" R11 rett 19 mm - Pezzi speciali 19 mm
Perla Mosaico 5x5 . 2"x2" rett
E.léments: Volume Platino
E.léments: Piatto doccia Perla



Platino 60x60 . 24"x24" R11 rett
Platino 80x80 . 32"x32" R11 rett 19 mm - Pezzi speciali 19 mm
Elementi: Volume Platino



Platino 80x80 . 32"x32" R11 rett 19 mm - Pezzi speciali 19 mm
Perla Mosaico 5x5 . 2"x2" rett
E.léments: Piatto doccia Perla



Scenari eclettici per i luoghi dell'accoglienza. Palette attuali composte da toni neutri e una raffinata texture industriale abbracciano l'originale eleganza di elementi d'arredo fuori dal comune.

Eclectic scenarios for reception areas.
Contemporary palettes comprised of neutral tones and an exquisite industrial texture envelop the original elegance of out-of-the-ordinary furnishing elements.

Des scénarios éclectiques pour les espaces d'accueil.
Les palettes modernes aux tons neutres et la texture industrielle raffinée soulignent l'élégance originale des éléments de décor insolites.

Eklektische Szenarien für Unterkunftsräume.
Aktuelle Paletten aus neutralen Farbtönen und mit einer raffinierten industriellen Textur umhüllen die originelle Eleganz außergewöhnlicher Ausstattungselemente.

Эклектическое оформление для объектов гостиничного обслуживания.
Актуальные палитры в нейтральных тонах и изысканная промышленная текстура сочетаются с оригинальной элегантностью необычных предметов интерьера.



Ecru 100x100 . 40"x40" rett
Wall19 Wonderland 60x120 . 24"x48" rett (Collezione Showall)
Elements: Volumi Tortora



Ecrú 100x100 . 40"x40" rett
E.lements: Tavolo Goffredo Tortora



Ecru
100x100 . 40"x40" rett

E.lements:
Tavolo Goffredo Tortora



Ecru 60x120 . 24"x48" rett



Ecru 60x120 . 24"x48" rett



Ecru 60x120 . 24"x48" - Brick Mix 30x120 . 12"x48" rett
E.léments: Lavabo Collezione Chromagic



Ecru Brick Mix 30x120 . 12"x48" rett



Tortora 120x120 . 48"x48" - Ecrú 60x120 . 24"x48" rett



Tortora 120x120 . 48"x48" rett

**Creatività, precisione,
innovazione.
Nel lavoro si esprimono
qualità straordinarie, da
raccontare attraverso
ambienti progettati su
misura.
Mix unico e distintivo di
colori, grafiche e superfici.**

Creativity, precision, innovation. Work can convey extraordinary qualities, which may be communicated through custom-designed environments. A unique and distinctive mix of colours, patterns and surfaces.

Créativité, précision, innovation. Des qualités extraordinaires s'expriment au bureau, qui se dévoilent à travers des espaces conçus sur mesure. Mélange unique et distinctif de couleurs, de motifs graphiques et de surfaces.

Kreativität, Präzision, Innovation. Bei der Arbeit kommen extraordinäre Eigenschaften zum Ausdruck, auf die individuell gestaltete Räume hindeuten. Eine einzigartige und unterscheidende Mischung von Farben, grafischen Mustern und Oberflächen.

Творчество, точность, инновации. Успешной работе нужны великолепные качества, которые наилучшим образом проявляются на фоне индивидуально разработанных проектов. Так получается уникальная и отличительная смесь цветов, графики и поверхностей.



Perla 60x120 . 24"x48" rett - Platino 60x120 . 24"x48" rett
E.léments: Volume Perla



Perla
100x100 . 40"x40" rett

Wall07
Comp White Leaf
120x120 . 48"x48" rett
(Collezione Showall)

E.lements: Volumi Perla



Perla
120x120 . 48"x48" rett



Perla
120x120 . 48"x48" rett

Platino
60x120 . 24"x120" rett

Wall07
Comp White Leaf
120x120 . 48"x48" rett
(Collezione Showall)



Perla Brick Mix 30x120 . 12"x48" rett



Perla Brick Mix 30x120 . 12"x48" rett

**La natura che ispira
l'architettura e incontra
l'interior design attraverso
materiali contemporanei
dai contenuti tecnici
innovativi.
Abbinamenti inaspettati
che lasciano il segno.**

Nature that inspires architecture and comes together with interior design through contemporary materials, featuring innovative technical content. Unexpected combinations that make an impact.

La nature inspire l'architecture et rencontre le design d'intérieur à travers des matériaux contemporains au contenu technique innovant. Des combinaisons surprenantes qui ne passent pas inaperçues.

Die Natur inspiriert die Architektur und trifft das Interior Design anhand von zeitgenössischen Materialien mit innovativen technischen Inhalten. Unerwartete Kombinationen, die ein Zeichen setzen.

Природа вдохновляет архитектуру и становится частью дизайна интерьеров при помощи современных материалов с инновационными техническими характеристиками. Эти неожиданные сочетания никого не оставят равнодушным.



Tortora 80x80 . 32"x32" rett



Tortora
80x80 . 32"x32" rett



Tortora
80x80 . 32"x32" rett



Tortora
120x120 . 48"x48" rett

Ecrú
60x60 . 24"x24" rett



Ecru 60x60 . 24"x24" rett - 60x120 . 24"x48" rett
Tortora Brick Mix 30x120 . 12"x48" rett
E.lements: Piatto doccia Ecru - Lavabo Ecru



Tortora Brick Mix 30x120 . 12"x48" rett



Ecru 60x60 . 24"x24" rett - 60x120 . 24"x48" rett



**Funzionale e minimalista,
ma anche confortevole e
ricco di charme.
Nulla è lasciato al caso
nello spazio di vita
metropolitano che
racchiude con stile
esigenze quotidiane e
passioni irrinunciabili.**

Functional and minimalist, yet also comfortable and charming.
Nothing is left to chance in this metropolitan living space that stylishly encompasses daily needs and essential desires.

Fonctionnelle et minimaliste, mais aussi confortable et pleine de charme.
Rien n'est laissé au hasard dans l'espace de vie métropolitain qui incarne avec style les besoins quotidiens et les passions essentielles.

Funktional und minimalistisch, aber auch komfortabel und voller Charme.
Im metropolitanen Lebensraum, der tägliche Bedürfnisse und unverzichtbare Leidenschaften stilvoll aufnimmt, ist nichts dem Zufall überlassen.

Функциональный и минималистский, но при этом комфортный и очаровательный.
Ни что не оставлено без внимания в этом городском жизненном пространстве, в котором вместе со стилем уживаются как бытовые necessities, так и пристрастия.



Nero 120x120 . 48"x48" rett
Wall02 Myfair Grey 60x120 . 24"x48" rett (Collezione Showall)
Elements Consolle Consuelo Perla



Nero 120x120 . 48"x48" rett - Perla 60x120 . 24"x48" rett



Nero 120x120 . 48"x48" rett



Nero 80x80 . 32"x32" rett
Wall22 Odalisca 60x240 . 24"x96" rett (Collezione Showall)
E.léments: Volume Nero



Nero 80x80 . 32"x32" rett
Wall22 Odalisca 60x240 . 24"x96" rett (Collezione Showall)
E.léments: Volume Nero



Perla 60x120 . 24"x48" rett - Mosaico Esagona 25x30 . 10"x12" rett
E.léments: Volume e Mensole Bagno Nero - Piatti doccia Perla



Mosaico Esagona 25x30 . 10"x12" rett
E.léments: Mensola Bagno Nero - Piatto doccia Perla

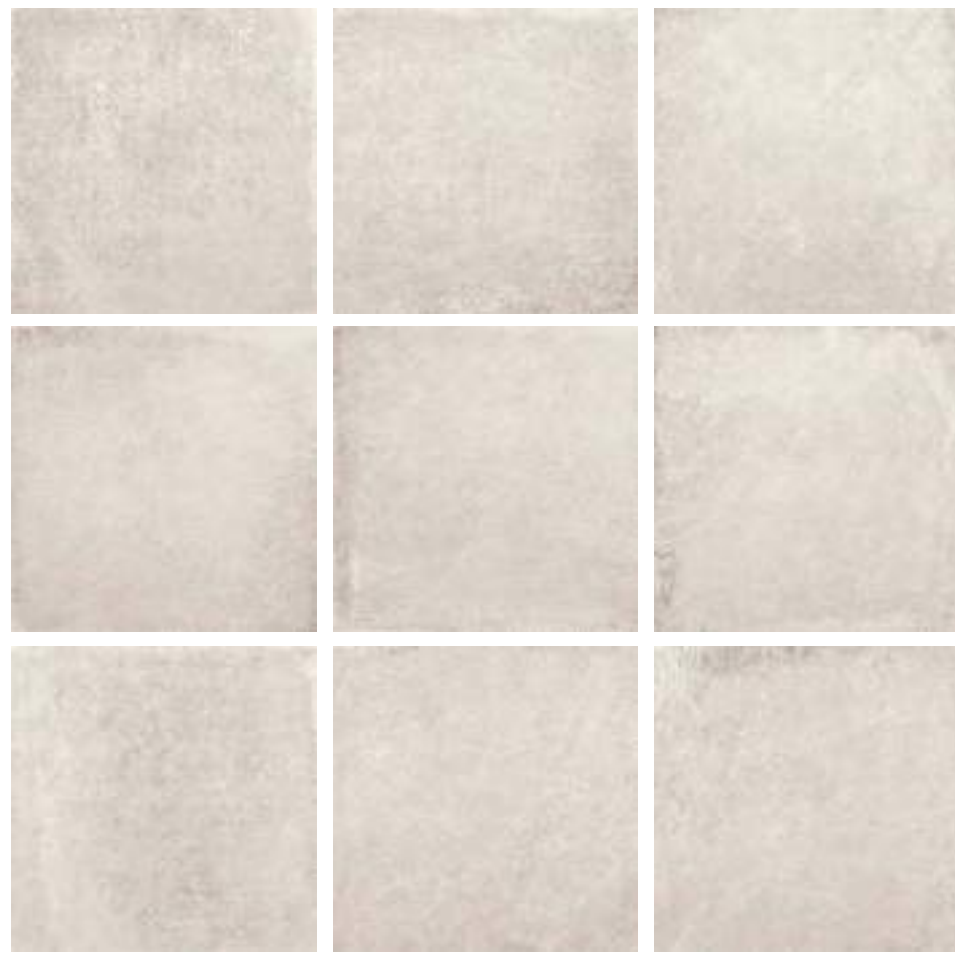


#Pop 
Corn

DIFFERENTI COLORI MOLTEPLICI GRAFICHE

MATERICA declina attraverso cinque colorazioni la forza espressiva della materia ceramica. La selezione cromatica riporta al mondo dei cementi e si concentra su toni neutri, versatili, da abbinare agevolmente a colori vivaci e con altre ispirazioni materiche.

La texture minimale si apprezza nelle varianti più chiare Platino ed Ecrù e conferisce profondità ai colori più intensi Tortora e Nero, caratterizzando con eleganza anche Perla, cromia intermedia della collezione.



Materica dispone di 10 grafiche diverse per i formati 120x120 e 100x100 cm, 20 per i formati 60x120 e 80x80 cm e 40 per il formato 60x60 cm, per comporre un insieme vario ed originale.

Materica features 10 different patterns for the 120x120 and 100x100 cm size, 20 for the 60x120 and 80x80 cm size and 40 for the 60x60 cm size, to compose a varied and original array.

Materica propose 10 motifs graphiques différents pour les formats 120x120 et 100x100 cm, 20 pour les formats 60x120 et 80x80 cm et 40 pour le format 60x60 cm, permettant d'obtenir un ensemble diversifié et original.

Materica bietet 10 verschiedene grafische Muster für die Formate 120x120 und 100x100, 20 für die Formate 60x120 und 80x80 und 40 für das Format 60x60, um ein abwechslungsreiches und originelles Gesamtbild zu kombinieren.

Materica включает в себя 10 разных вариантов графики в форматах 120x120 и 100x100 см, 20 вариантов - в форматах 60x120 и 80x80 см, и 40 в формате 60x60 см, создавая тем самым разнообразное и оригинальное предложение.

DIFFERENT COLOURS COUNTLESS PATTERNS

MATERICA articulates the expressive power of ceramic material through five colours.

The chromatic selection harks back to the world of cement and focuses on neutral, versatile shades, which may be paired with bright colours and other material inspirations.

The minimal texture is particularly popular in the lighter Platino and Ecrù variants and bestows depth to the more intense Tortora and Nero colours, while also elegantly defining Perla, the intermediate colour of the collection.

DIFFÉRENTES COULEURS DE MULTIPLES GRAPHISMES

MATERICA décline à travers cinq couleurs le pouvoir expressif de la matière céramique.

La sélection chromatique évoque l'univers des ciments et se concentre sur les tons neutres et polyvalents, qui se marient à merveille aux couleurs vives et à d'autres inspirations de matières.

La texture minimaliste peut être appréciée dans les variantes plus claires Platino et Ecrù et donne de la profondeur aux couleurs plus intenses Tortora et Nero, caractérisant aussi avec élégance Perla, la nuance intermédiaire de la collection.

VERSCHIEDENE FARBEN ZAHLREICHE GRAFIKEN

MATERICA gestaltet mit fünf Farben die Ausdruckskraft des keramischen Materials.

Die Farbwahl erinnert an die Welt der Zemente und konzentriert sich auf neutrale, vielseitige Farben, die leicht mit lebhaften Farben und mit anderen materischen Inspirationen kombiniert werden können.

Die minimale Textur wird bei den helleren Varianten Platino und Ecrù geschätzt, verleiht den intensiveren Farben Tortora und Nero Tiefe und charakterisiert auch Perla, die mittlere Farbstufe der Kollektion, mit Eleganz.

БОГАТАЯ ПАЛИТРА ОТТЕНКОВ ЭКСПРЕССИВНАЯ ГРАФИКА

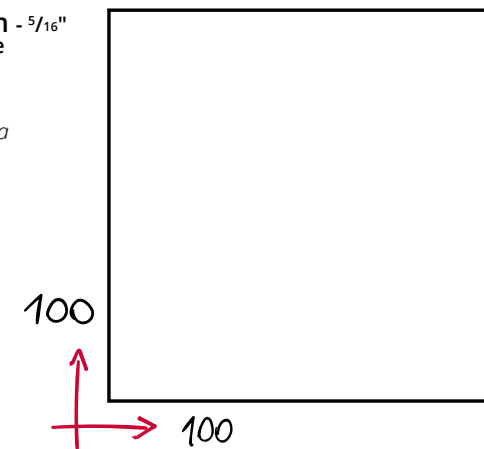
Палитрой из пяти цветов коллекция MATERICA предлагает всю выразительную мощь керамики. Выбранные расцветки воспроизводят фактуру бетона и используют нейтральные, универсальные оттенки, которые можно легко сочетать с яркими цветами и с другими воссоздаваемыми материалами.

Минималистская текстура заметна в светлых тонах Platino и Ecrù, придает глубину насыщенным цветам, таким как Tortora и Nero, элегантно характеризует также промежуточный оттенок этой коллекции - Perla.

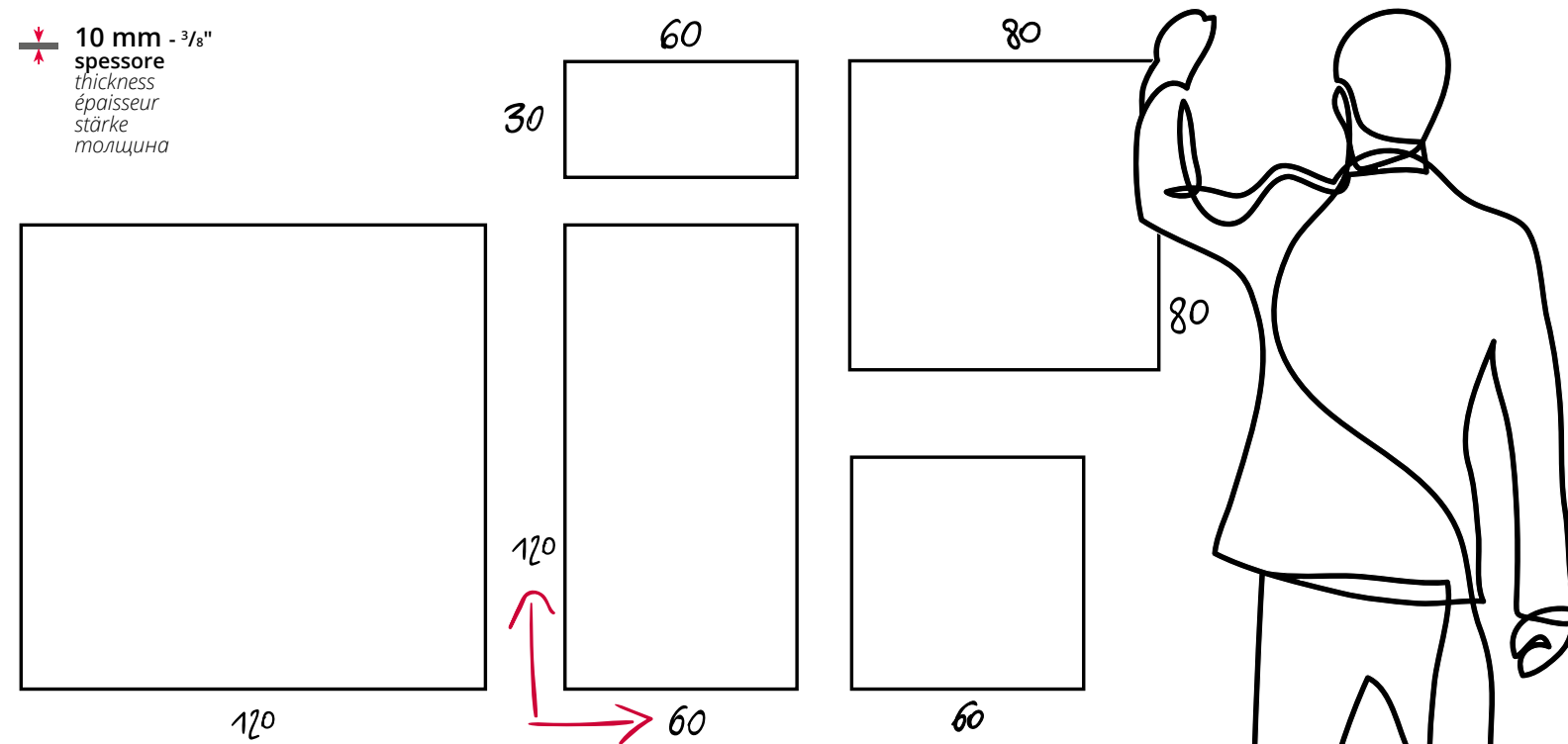
6 FORMATI

120x120 . 48"x48" _ 100x100 . 40"x40" _ 80x80 . 32"x32" _ 60x120 . 24"x48" _ 60x60 . 24"x24" _ 30x60 . 12"x24"

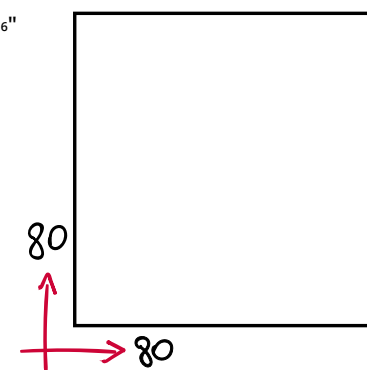
8,5 mm - 5/16"
spessore
thickness
épaisseur
stärke
толщина



10 mm - 3/8"
spessore
thickness
épaisseur
stärke
толщина



19 mm - 13/16"
spessore
thickness
épaisseur
stärke
толщина



GRES PORCELLANATO SMALTATO COLORATO IN MASSA

GLAZED PORCELAIN STONEWARE WITH COLOURED BODY | GRÈS CÉRAMÉ ÉMAILLÉ COLORÉ DANS LA MASSE
GLASIERTES FEINSTEINZEUG IN DER MASSE GEFÄRBT | ГЛАЗУРОВАННЫЙ КЕРАМОГРАНИТ, ОКРАШЕННЫЙ ПО ВСЕЙ ТОЛЩИНЕ

MATERICA



PLATINO



8,5 mm - ⁵/₁₆"
spessore
thickness
épaisseur
stärke
толщина

100x100 . 40"x40" rett ■ **A32**
100x100 . 40"x40" R11 rett ■ **A34**

ECRU



8,5 mm - ⁵/₁₆"
spessore
thickness
épaisseur
stärke
толщина

100x100 . 40"x40" rett ■ **A32**
100x100 . 40"x40" R11 rett ■ **A34**

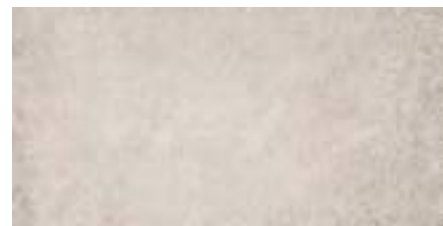


10 mm - ³/₈"
spessore
thickness
épaisseur
stärke
толщина

120x120 . 48"x48" rett ■ **A44**



80x80 . 32"x32" rett ■ **A27**



60x120 . 24"x48" rett ■ **A31**



60x60 . 24"x24" rett ■ **A15**
60x60 . 24"x24" R11 rett ■ **A17**



Brick Mix 30x120 . 12"x48" rett ■ **A39**



30x60 . 12"x24" rett ■ **A10**

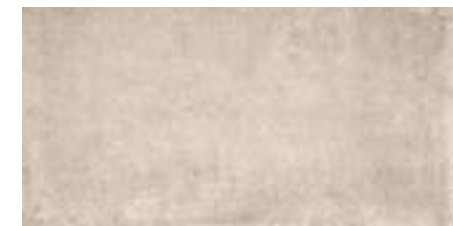


10 mm - ³/₈"
spessore
thickness
épaisseur
stärke
толщина

120x120 . 48"x48" rett ■ **A44**



80x80 . 32"x32" rett ■ **A27**



60x120 . 24"x48" rett ■ **A31**



60x60 . 24"x24" rett ■ **A15**
60x60 . 24"x24" R11 rett ■ **A17**



Brick Mix 30x120 . 12"x48" rett ■ **A39**



30x60 . 12"x24" rett ■ **A10**

19MM



19 mm - ¹³/₁₆"
spessore
thickness
épaisseur
stärke
толщина

80x80 . 32"x32" R11 rett ■ **A46**

19MM



19 mm - ¹³/₁₆"
spessore
thickness
épaisseur
stärke
толщина

80x80 . 32"x32" R11 rett ■ **A46**

GRES PORCELLANATO SMALTATO COLORATO IN MASSA

GLAZED PORCELAIN STONEWARE WITH COLOURED BODY | GRÈS CÉRAMÉ ÉMAILLÉ COLORÉ DANS LA MASSE
GLASIERTES FEINSTEINZEUG IN DER MASSE GEFÄRBT | ГЛАЗУРОВАННЫЙ КЕРАМОГРАНИТ, ОКРАШЕННЫЙ ПО ВСЕЙ ТОЛЩИНЕ

MATERICA



TORTORA



8,5 mm - 5/16"
spessore
thickness
épaisseur
stärke
толщина

100x100 . 40"x40" rett ■ **A32**
100x100 . 40"x40" R11 rett ■ **A34**

PERLA



8,5 mm - 5/16"
spessore
thickness
épaisseur
stärke
толщина

100x100 . 40"x40" rett ■ **A32**
100x100 . 40"x40" R11 rett ■ **A34**



10 mm - 3/8"
spessore
thickness
épaisseur
stärke
толщина

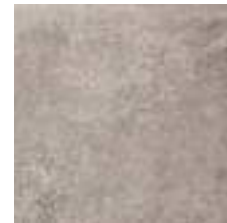
120x120 . 48"x48" rett ■ **A44**



80x80 . 32"x32" rett ■ **A27**



60x120 . 24"x48" rett ■ **A31**



60x60 . 24"x24" rett ■ **A15**
60x60 . 24"x24" R11 rett ■ **A17**



Brick Mix 30x120 . 12"x48" rett ■ **A39**



30x60 . 12"x24" rett ■ **A10**



10 mm - 3/8"
spessore
thickness
épaisseur
stärke
толщина

120x120 . 48"x48" rett ■ **A44**



80x80 . 32"x32" rett ■ **A27**



60x120 . 24"x48" rett ■ **A31**



60x60 . 24"x24" rett ■ **A15**
60x60 . 24"x24" R11 rett ■ **A17**



Brick Mix 30x120 . 12"x48" rett ■ **A39**



30x60 . 12"x24" rett ■ **A10**

19MM



19 mm - 13/16"
spessore
thickness
épaisseur
stärke
толщина

80x80 . 32"x32" R11 rett ■ **A46**

19MM



19 mm - 13/16"
spessore
thickness
épaisseur
stärke
толщина

80x80 . 32"x32" R11 rett ■ **A46**

GRES PORCELLANATO SMALTATO COLORATO IN MASSA

GLAZED PORCELAIN STONEWARE WITH COLOURED BODY | GRÈS CÉRAME ÉMAILLÉ COLORÉ DANS LA MASSE
GLASIERTES FEINSTEINZEUG IN DER MASSE GEFÄRBT | ГЛАЗУРОВАННЫЙ КЕРАМОГРАНИТ, ОКРАШЕННЫЙ ПО ВСЕЙ ТОЛЩИНЕ

MATERICA



NERO



100x100 . 40"x40" rett ■ **A32**

✚ **8,5 mm** - 5/16"
spessore
thickness
épaisseur
stärke
толщина



120x120 . 48"x48" rett ■ **A44**



80x80 . 32"x32" rett ■ **A27**



60x120 . 24"x48" rett ■ **A31**



60x60 . 24"x24" rett ■ **A15**



Brick Mix 30x120 . 12"x48" rett ■ **A39**



30x60 . 12"x24" rett ■ **A10**

✚ **10 mm** - 3/8"
spessore
thickness
épaisseur
stärke
толщина

19MM



80x80 . 32"x32" R11 rett ■ **A46**

✚ **19 mm** - 13/16"
spessore
thickness
épaisseur
stärke
толщина

Mosaici . Mosaics . Mosaïques . Mosaiken . Мозаика

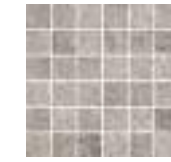
30x30 - 12"x12" Foglio. Sheet. Feuille. Blatt. Лист



Mosaico Platino
tessera 5x5 . 2"x2"
rett ■ **B13**



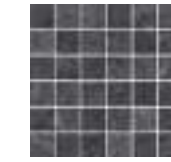
Mosaico Ecru
tessera 5x5 . 2"x2"
rett ■ **B13**



Mosaico Tortora
tessera 5x5 . 2"x2"
rett ■ **B13**



Mosaico Perla
tessera 5x5 . 2"x2"
rett ■ **B13**



Mosaico Nero
tessera 5x5 . 2"x2"
rett ■ **B13**

✚ **10 mm** - 3/8"
spessore
thickness
épaisseur
stärke
толщина

25x30 - 10"x12" Foglio. Sheet. Feuille. Blatt. Лист



Mosaico Esagona
Platino
25x30 . 10"x12"
rett ■ **B19**



Mosaico Esagona
Ecru
25x30 . 10"x12"
rett ■ **B19**



Mosaico Esagona
Tortora
25x30 . 10"x12"
rett ■ **B19**

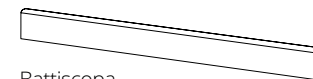


Mosaico Esagona
Perla
25x30 . 10"x12"
rett ■ **B19**



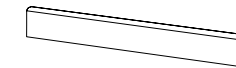
Mosaico Esagona
Nero
25x30 . 10"x12"
rett ■ **B19**

Pezzi Speciali . Trims . Pièces Spéciales . Formstücke . Специальные изделия

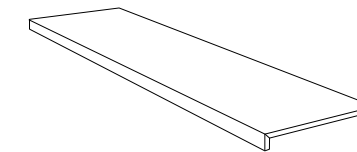


Battiscopa
6,5x100 . 2 9/16"x40" rett ► **C7** [6]

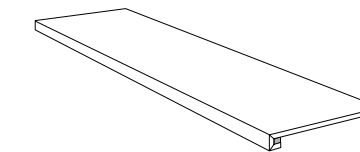
✚ **8,5 mm** - 5/16"
spessore
thickness
épaisseur
stärke
толщина



Battiscopa
6,5x60 . 2 9/16"x24" rett ► **C5** [12]



Gradone Costa Retta
30x120x3,3 . 12"x48"x1 5/16" rett ■ **B51** [4]



Gradone Square Assemblato
30x120x3,3 . 12"x48"x1 5/16" rett ■ **B62** [2]

✚ **10 mm** - 3/8"
spessore
thickness
épaisseur
stärke
толщина

Serie completa Complete range - Série complete - Ganze Serie - Полная серия

GRES PORCELLANATO SMALTATO COLORATO IN MASSA

GLAZED PORCELAIN STONEWARE WITH COLOURED BODY | GRÈS CÉRAME ÉMAILLÉ COLORÉ DANS LA MASSE
GLASIERTES FEINSTEINZEUG IN DER MASSE GEFÄRBT | ГЛАЗУРОВАННЫЙ КЕРАМОГРАНИТ, ОКРАШЕННЫЙ ПО ВСЕЙ ТООЛЩИНЕ

MATERICA Outdoor 19MM



19 mm
spessore
thickness
épaisseur
stärke
толщина



Platino 80x80 . 32"x32" R11 rett **A46**



Ecu 80x80 . 32"x32" R11 rett **A46**



Tortora 80x80 . 32"x32" R11 rett **A46**

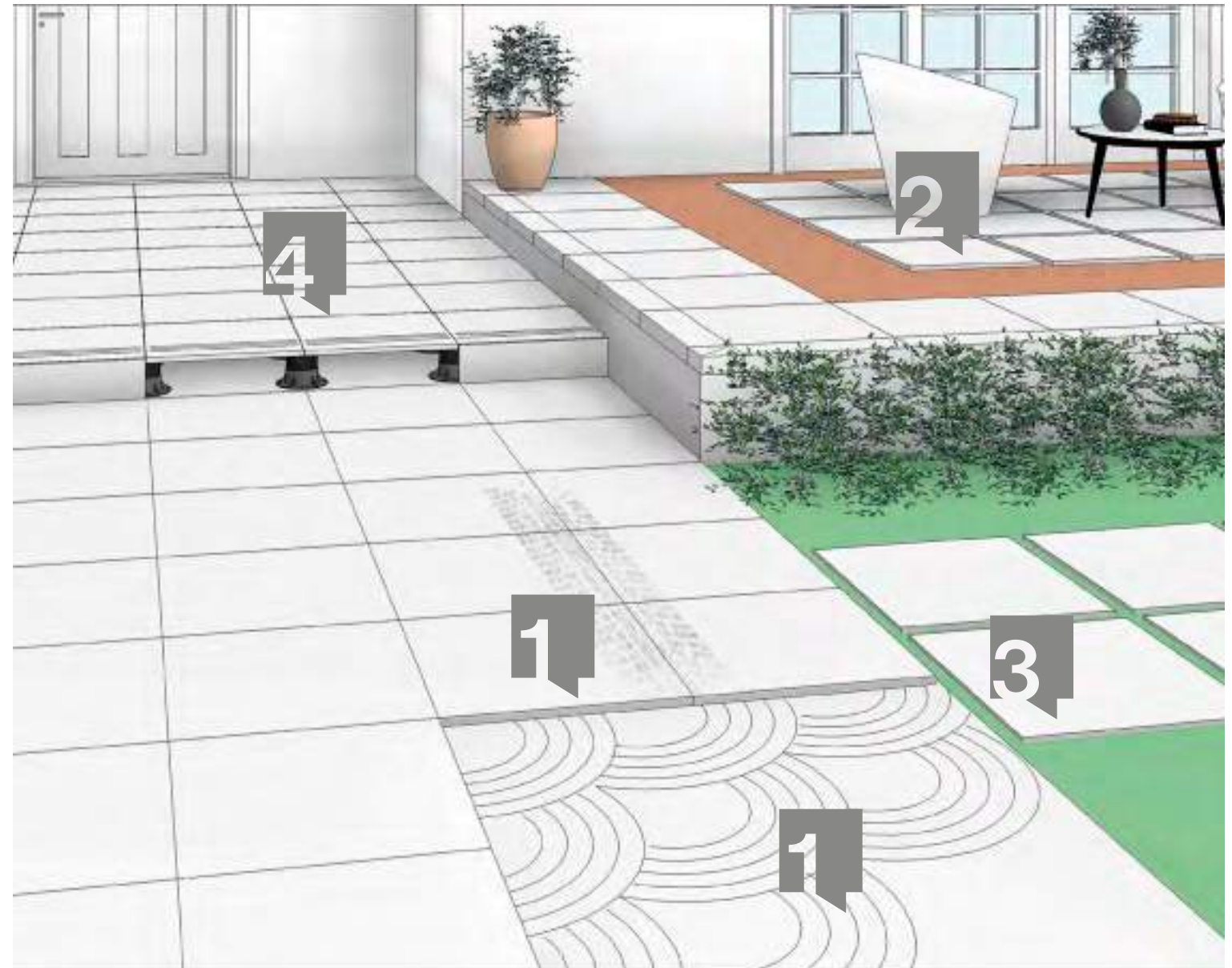
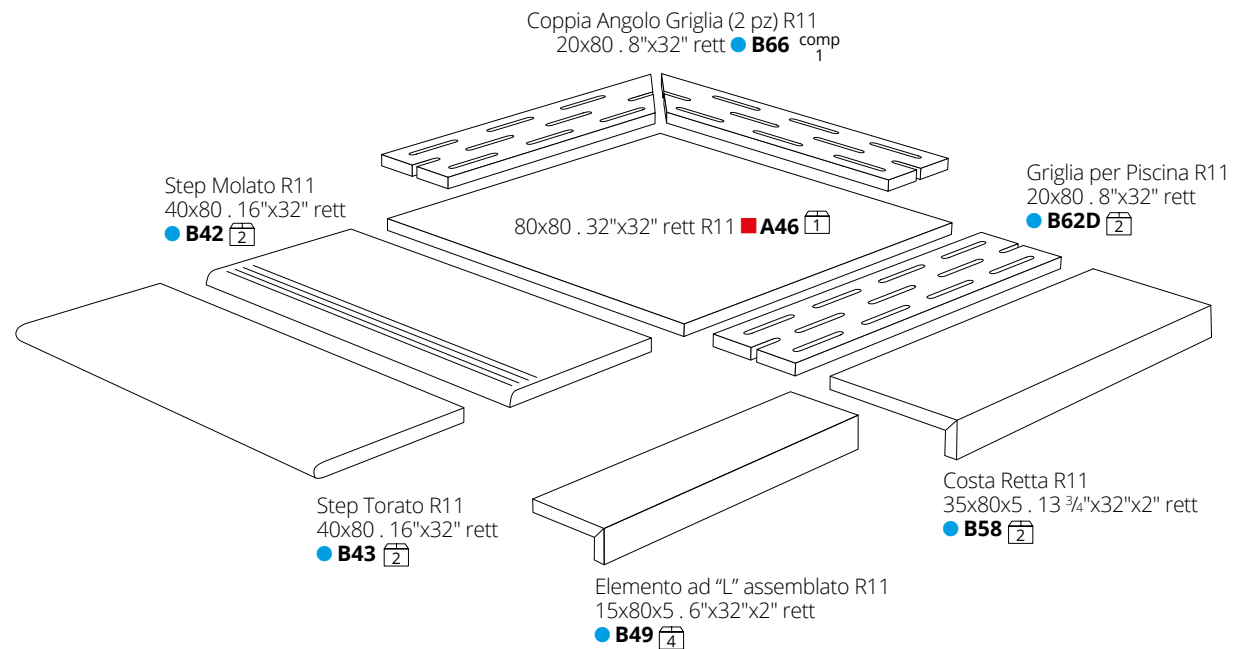


Perla 80x80 . 32"x32" rett R11 **A46**



Nero 80x80 . 32"x32" R11 rett **A46**

Pezzi Speciali . Trims . Pièces Spéciales . Formstücke . Специальные изделия



1

A COLLA TRADIZIONALE

Traditional laying with glue.
Pose à la colle traditionnelle.
Verlegung mit Kleber.
Традиционная укладка на клей.

1

SU MASSETTO CARRABILE

Laying with glue for carriageable path.
Pose collé sur une allée en béton.
Verlegung auf befahrbaren Estrich.
Укладка на стяжку для движения транспортных средств.

2

A SECCO SU GHIAIA E SABBIA

Dry installation onto gravel or sand.
Pose à sec sur gravier ou sable.
Trockenverlegung in Splitt oder auf Sandbett.
Сухая укладка на песок или щебень.

3

A SECCO SU ERBA

Dry Installation onto grass.
Pose à sec sur gazon.
Trockenverlegung auf Rasen.
Сухая укладка на траву.

4

SOPRAELEVATA

Installation using a raised structure.
Pose sur plot.
Erhöhter Bodenaufbau.
Укладка фальшполов.

4

SOPRAELEVATA DRENANTE

Installation using a draining raised structure.
Pose sur plot.
Erhöhter Bodenaufbau und Entwässern.
Укладка фальшполов с дренажом.

GRES PORCELLANATO SMALTATO COLORATO IN MASSA

GLAZED PORCELAIN STONEWARE WITH COLOURED BODY | GRÈS CÉRAME ÉMAILLÉ COLORÉ DANS LA MASSE
GLASIERTES FEINSTEINZEUG IN DER MASSE GEFÄRBT | ГЛАЗУРОВАННЫЙ КЕРАМОГРАНИТ, ОКРАШЕННЫЙ ПО ВСЕЙ ТООЛЩИНЕ

MATERICA

Imballi . Packing. Emballage. Verpackung. Ynakobka

	SPESSORE THICKNESS ÉPAISSEUR STÄRKE	BOX			PALLET		
		PCS	SQM	KGS	BOXES	SQM	KGS
100x100 . 40"x40" RETT	8,5 mm	1	1,00	20,65	42	42,00	900
100x100 . 40"x40" RETT R11	8,5 mm	1	1,00	20,65	42	42,00	900
120x120 . 48"x48" RETT	10 mm	1	1,44	32,00	40	57,60	1340
80x80 . 32"x32" RETT	10 mm	2	1,28	28,50	44	56,32	1254
60x120 . 24"x48" RETT	10 mm	2	1,44	32,00	36	51,84	1170
30x120 . 12"x48" RETT Brick Mix	10 mm	4	1,44	32,00	24	34,58	900
60x60 . 24"x24" RETT	10 mm	3	1,08	24,00	40	43,20	980
60x60 . 24"x24" RETT R11	10 mm	3	1,08	24,00	40	43,20	980
30x60 . 24"x24" RETT	10 mm	6	1,08	24,00	40	43,20	980
80x80 . 32"x32" 19 mm RETT R11	19 mm	1	0,64	29,00	44	28,16	1292

NOTE TECNICHE - TECHNICAL NOTES NOTES TECHNIQUES - TECHNISCHE ANMRKUNGEN ТЕХНИЧЕСКИЕ ЗАМЕЧАНИЯ

Tutti i formati sono nominali. Serenissima Ceramiche si riserva la facoltà di modificare in qualunque momento le informazioni e le caratteristiche illustrate nel presente catalogo, che non sono comunque da ritenere legalmente vincolanti. I colori e le caratteristiche estetiche dei prodotti sono quanto più possibile vicini a quelli reali, nei limiti consentiti dai processi di stampa.

All sizes are nominal. Serenissima Ceramiche reserves the right to modify the information and the characteristics illustrated in this catalogue (which are in any case not legally binding) at any moment. The colours and appearance features of the products are as close as possible to reality, within the limitation of the printing process.

Tous les formats sont nominaux. Serenissima Ceramiche se réserve la faculté de modifier à tout moments les informations et les caractéristiques figurant dans le présent catalogue, lesquelles n'engagent pas par le fabricant au plan légal. Les couleurs et les caractéristiques esthétiques sont fidèles aux couleurs et caractéristiques réelles dans les limites des procédés d'impression.

Alle Formate sind Nennwerte. Die Firma Serenissima Ceramiche behält sich vor, die in diesem Katalog enthaltenen Informationen und Eigenschaften jederzeit zu ändern; sie gelten auf keinen Fall als gesetzlich bindend. Die Farben und ästhetischen Eigenschaften der Produkte kommen innerhalb der Möglichkeiten der Druckverfahren den tatsächlichen Eigenschaften so weit wie möglich nahe.

Все форматы являются номинальными. Serenissima Ceramiche оставляет за собой заменять в любой момент данные и характеристики, приведенные в настоящем каталоге, которые в любом случае не считаются юридически обязательными. Цветовая окраска и эстетические характеристики изделий приближаются как можно больше к реальным, в пределах, допускаемых процессами печати.

CONSIGLI PER LA POSA - LAYING SUGGESTIONS CONSEILS POUR LA POSE - VERLEGEHINWEISE РЕКОМЕНДАЦИИ ПО УКЛАДКЕ

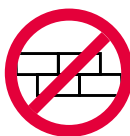
- Stendere a terra alcuni metri (almeno 3 mq) per controllare l'effetto d'insieme. Posare il materiale attingendo da più scatole controllandone accuratamente calibro, tonalità e scelta.
- Nella posa è consigliabile utilizzare stucco in tono. Per il rettificato almeno 2 mm di fuga sia per pose monoformato che per combinare formati misti.
- È comunque compito del progettista stabilire, in funzione della struttura e della destinazione d'uso del piano di calpestio, il corretto modo di applicazione delle piastrelle.

- Lay some pieces of product (at least 3 sqm) to check the overall effect. Lay the material taking it from several boxes and carefully check its size accuracy, shade and material sorting.
- Suggested laying using same color. For rectified tile minimum 2mm - 1/16" grout joint is recommended both for same size and modular pattern installations.
- However, the designers has to establish the correct way of application of the tiles depending on the structure and the foreseen utilization of the floor.

- Appuyer sur le sol quelques pieds (au moins 3 mc) pour apprécier l'effet global. Poser le matériel en le prenant de plusieurs boîtes et en contrôlant l'épaisseur, les nuances et la qualité des différentes pièces.
- Dans la pose, il est à recommander un joint non sur ton. Pour le rectifié, minimum 2 mm de joint et pour les mêmes formats, ainsi que pour les modules.
- D'ailleurs c'est le concepteur qui doit établir, sur la base de la structure et de la destination d'emploi du plan de piétinement, le procédé d'application correct des carreaux.

- Eine Quadratmeter (min. 3 qm) auf dem Boden legen, um die Gesamtwirkung nachzuprüfen. Wir empfehlen Fliesen aus mehreren Kartons zu verlegen, nach einer sorgfältigen Prüfung des Kalibers, des Farbtons und der Sortierung.
- Beim rektifizierten Material schlagen wir eine Fuge von 2 mm sowie beim gleichen Format als auch beim Modulformat vor.
- Es ist auf jeden Fall Aufgabe des Planers, nach der Struktur und dem Verwendungszweck der Trittfäche, die richtige Verlegeart der Fliesen zu bestimmen.

- Разложить изделия на полу для проверки общего эффекта. Укладывать материал, тщательно проверяя калибр, тональность и сорт.
- При укладке рекомендуется оставлять между плитками зазор в 2 мм, используя подходящую по тону замазку. Модульную укладку рекомендуется выполнять со швом не менее 2 мм.
- В любом случае является задачей проектировщика, в зависимости от структуры и назначения, определять соответствующий способ укладки плитки.



Posa consigliata con una sfalsatura tra ciascun listello non superiore al 25% della lunghezza.

When laying, you are recommended not to stagger the strips by more than 25% of the length.

Pose conseillée avec un décalage entre chaque listel non supérieur au 25% de la longueur.

Wir empfehlen eine Verlegung im Viertelverband.

Рекомендуется укладка с разносом элементов друг относительно друга, не превышающим 25% длины элемента.

CARATTERISTICHE TECNICHE GRES PORCELLANATO SMALTATO COLORATO IN MASSA - ISO 13006 Bla GL

GLAZED PORCELAIN STONEWARE WITH COLOURED BODY - ISO 13006 Bla GL - GRÈS CÉRAME ÉMAILLÉ COLORÉ DANS LA MASSE - ISO 13006 Bla GL
GLASIERTES FEINSTEINZEUG IN DER MASSE GEFÄRBT - ISO 13006 Bla GL - ГЛАЗУРОВАННЫЙ КЕРАМОГРАНИТ, ОКРАШЕННЫЙ ПО ВСЕЙ ТООЛЩИНЕ - ISO 13006 Bla GL

	Proprietà fisico-chimiche Physical chemical properties / Propriétés physico chimiques Physisch chemische Eigenschaften / Физико химические свойства	Metodo di prova Standard of test / Norme du test Testnorm / Метод испытаня	Valore medio Mean value / Valeur moyenne Mittelwert / Среднее значение
	Dimensioni Dimensions Abmessungen Размеры		
	Aspetto superficiale Surface appearance Aspect superficiel Oberflächenbeschaffenheit Вид поверхности		≥ 95%
	Lunghezza e larghezza Length and width Longueur et largeur Länge und Breite Длина и ширина	W 10 test	± 0,5% ± 1,5 mm
	Spessore Thickness Épaisseur Stärke Толщина		± 0,5% ± 1,5 mm
	Rettilineità degli spigoli Straightness of sides Rectitude des arêtes Kantengeradheit Прямолинейность кромок		± 0,3% ± 1,5 mm
	Ortogonalità Rectangularity Orthogonalité Rechtwinkigkeit Ортогональность		± 0,3% ± 1,5 mm
	Planarità Surface flatness Planéité Ebenflächigkeit Плоскостность	ISO 10545-2 ASTM C 485 Warpage diagonal/edge	± 0,3% ± 1,5 mm ± 0,4%
	Variazioni di tono Shade variations Variations de nuance Tonvariationen Вариация оттенка		v2 LIEVE VARIAZIONE LEGGERE VARIATION LEICHTES FARBÄNDERUNG ЛЕГКОЕ ИЗМЕНЕНИЕ
	Assorbimento d'acqua Water absorption Absorption d'eau Wasseraufnahme Водопоглощение	ISO 10545 - 3	E ≤ 0,1 % Bla GL
	Resistenza al gelo Frost resistance Résistance au gel Frostbeständigkeit Морозостойкость	ISO 10545 - 12	Resistente Resistant Résistant Widerstandsfähig Устойчивый
	Resistenza agli sbalzi termici Resistance to thermal shock Résistance aux écarts de température Temperaturwechselbeständigkeit Стойкость к тепловым перепадам	ISO 10545 - 9	Resistente Resistant Résistant Widerstandsfähig Устойчивый
	Resistenza al cavillo di piastrelle smaltate Crazing resistance of glazed tiles Résistance à la tréssailure des carreaux émaillés Haarribeständigkeit der glasierten Fliesen Стойкость глазурованной плитки к кракелюру	ISO 10545 - 11	Resistente Resistant Résistant Widerstandsfähig Устойчивый
	Resistenza della superficie (scala MOHS) Scratch hardness (MOHS scale) Dureté de la surface (échelle MOHS) Oberflächenhärte (MOHS skala) Поверхностная прочность по (шкале Мооса)	EN 101	MOHS > 6
	Resistenza alla abrasione della superficie di piastrelle smaltate Resistance to surface abrasion of glazed tiles Résistance à l'abrasion de la surface des carreaux émaillés Widerstand gegen Abrieb der Oberfläche der glasierten Fliesen Стойкость глазурованной плитки к поверхностному истиранию	ISO 10545 - 7	Classe 3 Class 3 Classe 3 Gruppe 3 Класс 3
	Resistenza ai prodotti chimici di uso domestico Resistance to household chemicals Résistance aux produits chimiques ménagers Widerstand gegen Haushaltsreinger Стойкость к бытовым химикатам	ISO 10545 - 13	Classe A Class A Classe A Gruppe A Класс A
	Resistenza agli acidi e alle basi a bassa concentrazione Resistance to low concentrations of acids and bases Résistance aux acides et aux bases à faible concentration Widerstand gegen schwach konzentrierten Säuren und Laugen Стойкость к низкоконцентрированным кислотам и щелочам	ISO 10545 - 13	Classe LA - HA Class LA - HA Classe LA - HA Gruppe LA - HA Класс LA - HA
	Resistenza alle macchie di piastrelle smaltate Resistance to stains of glazed tiles Résistance aux taches des carreaux émaillés Widerstand gegen Fleckenbildner der glasierten Fliesen Стойкость глазурованной плитки к образованию пятен	ISO 10545 - 14	Classe 5 Class 5 Classe 5 Gruppe 5 Класс 5
	Resistenza alla flessione Resistance to flexion Résistance à la flexion Biegezugfestigkeit Прочность на изгиб	Modulo di rottura - Modulus of rupture Module de rupture - Bruchmodul - Модуль жесткости Carico di rottura - Breaking of rupture Charge de rupture - Bruchkraft - нагрузка	ISO 10545 - 4 R ≥ 35 N/mm² S ≥ 1300 N
	Caratteristiche antiscivolo / Coefficiente d'attrito statico Anti-slip properties / Static coefficient of friction Caractéristiques antidérapantes / Coefficient de frottement statique Rutschhemmende Eigenschaft / Statischer Reibungskoeffizient Характеристики устойчивости к скольжению / Коэффициент статического трения	DIN 51130 (no lux/lapp)	R10
		B.C.R.A. REP. CEC. 6/81 (no lux/lapp)	0,40 ≤ M ≤ 0,74
		DIN 51097 (no lux/lapp)	Classe B Class B Classe B Gruppe B Класс B
		DCOF Acu Test (no lux/lapp)	M ≥ 0,42

Listino prezzi . Price List . Tarif . Preisliste . Прайс-лист

Prezzo al mq
Price x sqm
Prix / m²
Preis x qm
Цена за квадратный метр

Prezzo al pezzo
Price per piece
Prix à l'unité
Preis pro Stück
Цена за штуку

Prezzo al m lineare
Price per linear metre
Prix au m linéaire
1. Wahl Lfm.
Цена за погонный м

Fasce di prezzo Price ranges Grupes des prix Preisgruppen	1° Scelta Mq 1st Choice Sqm 1. Wahl Qm	1° Scelta Mq Paletta Frazionata
A10	€ 52,00	€ 57,00
A15	€ 57,00	€ 63,00
A17	€ 59,00	€ 65,00
A27	€ 70,00	€ 77,00
A31	€ 74,00	€ 81,00
A32	€ 75,00	€ 82,00
A34	€ 77,00	€ 84,00
A39	€ 84,00	€ 91,00
A44	€ 89,00	€ 96,00
A46	€ 94,00	€ 101,00

Fasce di prezzo Price ranges Grupes des prix Preisgruppen	1° Scelta Pz 1st Choice Piece 1. Wahl Stück	1° Scelta Pz 1st Choice Piece 1. Wahl Stück
B13	€ 15,00	€ 15,00
B19	€ 21,00	€ 21,00
B42	€ 70,00	€ 70,00
B43	€ 74,00	€ 74,00
B49	€ 88,00	€ 88,00
B51	€ 94,00	€ 94,00
B58	€ 130,00	€ 130,00
B62	€ 150,00	€ 150,00
B62D	€ 190,00	€ 190,00
B66	€ 340,00	€ 340,00

Fasce di prezzo Price ranges Grupes des prix Preisgruppen	1° Scelta ml 1st choice linear metre 1. Wahl Lfm.	1° Scelta ml 1st choice linear metre 1. Wahl Lfm.
C5	€ 16,00	€ 16,00
C7	€ 18,00	€ 18,00

Il prezzo della scelta commerciale, se disponibile, è del -50% dal prezzo della 1a scelta.
For commercial grade tiles, if available, a discount of 50% on the price of the 1st choice tiles is applied.
Le prix du choix commercial, si disponible, est de -50 % par rapport au prix du 1er choix.
Der preis für die handelsortierung beträgt, wenn verfügbar, 50 % weniger als der preis für die 1. wahl.

Tutti i decori e i battiscopa sono venduti a scatole intere.
All decors and baseboards are sold in full boxes.
Tous les decors et les plinthes sont vendus par boîtes complètes.
Formteilverkauf nur kartonsweise möglich.

Iva e trasporto esclusi, pallet fao € 8,00, mini pallet fao € 4,70.
Vat and transport not included, pallet fao € 8,00, mini pallet fao € 4,70.
Tva et transport non inclus, pallet fao € 8,00, mini pallet fao € 4,70.
Mwst und transport nicht inbegriffen, pallet fao € 8,00, mini pallet fao € 4,70.



© Copyright 2021 Gruppo Romani S.p.A. Industrie Ceramiche

Gruppo Romani S.p.A. Industrie Ceramiche
www.grupporomanispa.com



DAL1968 | **SERENISSIMA CERAMICHE**

www.serenissima.re.it

Via A. Volta 23/25 - 42013 Casalgrande (RE) Italy

Tel. +39 0522 998411/911

Fax Italy +39 0522 998910

Fax Export +39 0522 996218

