

Spa ce

Space

PLOMB
20mm R11 C

SPACE

Versatilità
e carattere
per tutti gli ambienti

Otto formati, tra i quali l'80x80 disponibile sia nello spessore 20 mm che 8,8 mm con superficie R11 C, per arredare sia indoor sia outdoor all'insegna dell'eclettismo e della continuità stilistica. Una iniezione di stile e carattere per gli spazi residenziali e gli ambienti commerciali.

Versatility and character in all settings
Eight sizes, including an 80x80 option, available in both 20 mm- and 8,8 mm-thick versions with R11C surfaces, allow users to decorate outdoor and indoor spaces with eclecticism and a seamless style. An injection of style and character for homes, businesses, and retail designs.

Polyvalence et caractere pour tous les espaces
Huit formats dont le 80x80 disponible dans les épaisseurs 20 et 8,8 mm avec la surface R11C, pour décorer l'intérieur et l'extérieur sous l'enseigne de l'éclectisme et de la continuité stylistique. Une injection de style et de caractère pour les espaces résidentiels et commerciaux.

Vielseitigkeit und charakter für alle räume
Acht Formate, davon das 80x80 erhältlich sowohl in der Stärke 20 mm als auch 8,8 mm mit Oberfläche R11C, um sowohl im Innen- als auch im Außenbereich im Zeichen des Eklektizismus und der stilistischen Kontinuität einzurichten. Eine Injektion von Stil und Charakter für die Wohn- und Geschäftsräume.

CEMENT
8,8 mm R11 C

BONE
8,8 mm



BONE CUBIC

BONE

CEMENT IMPERIAL

CEMENT

PLOMB DIAMOND

PLOMB

PARETI VENTILATE

VENTILATED WALLS

LA FABBRICA AVA è in grado di fornire, chiavi in mano tramite i suoi partner distributori, l'installazione di una parete ventilata ad alta tecnologia produttiva, unica nel suo genere, a fuga "zero nominale".

(fuga reale 0.7 mm., Brevetto n. TO2006A000548)

Through its distributors, LA FABBRICA AVA offers customers a turnkey solution for the installation of a unique 'seamless' curtain wall, manufactured using advanced technology (0.7 mm joint system covered by patent number TO2006A000548).

LA FABBRICA AVA est en mesure d'installer, clés en main, par l'intermédiaire de ses partenaires distributeurs, une paroi ventilée à haute technologie de production, unique en son genre, avec un joint « zéro nominal » (joint réel 0,7 mm, Brevet n° TO2006A000548).

Die Firma LA FABBRICA AVA ist in der Lage die Montage einer hinterlüfteten Fassade mit modernster sowie einzigartiger Produktionstechnologie und Fuge "theoretisch Null" (reelle Fuge 0,7 mm, Patent Nr. TO2006A000548) schlüsselfertig über ihre Vertriebspartner zu liefern.

Bone 80x180 . 31 1/2"x71" Nat Ret

Cement 80x180 . 31 1/2"x71" Nat Ret

Bone 80x80.31 1/2"x31 1/2" Nat Ret R11 C

OUTDOOR: Bone 80x80 . 31 1/2"x31 1/2" Nat Ret 20mm R11 C

CEMENT

INDOOR: Cement 80x80 . 31 1/2"x31 1/2" Nat Ret
OUTDOOR: Cement 80x80 . 31 1/2"x31 1/2" Nat Ret 8,8mm - 20mm R11 C
OUTDOOR: Cement Griglia 20x80 . 8"x31 1/2" Nat Ret 20mm R11 C

CEMENT



CEMENT



Cement 60x60 . 24"x24" Nat Ret
Cement Pattern 20x20 . 8"x8" Nat
Cement Spot 20x20 . 8"x8" Nat

PLOMB



Plomb 60x120 . 24"x48" Nat Ret
Mosaico Plomb 30x30 . 12"x12" Nat Ret



Love THE Wine You're WITH

- * CHARDONNAY 12
- * RIESLING 10⁵⁰
- * VINO VERDE 8⁵⁰
- * CABERNET
- * MERLOT 12⁵⁰
- * PINOT NOIR 13⁵⁰
- * MONTEPULCIANO 10⁵⁰
- * BORSALO 8⁵⁰

PLOMB

WINE is better WHEN SHARED with FRIENDS

A CUP OF COFFEE is a cup of peace

Plomb 80x180 . 31 1/2"x71" Nat Ret



Plomb 80x180 . 31 1/2"x71" Nat Ret

BONE

Bone 80x180 . 31 1/2"x71" Nat Ret
Bone 80x80 . 31 1/2"x31 1/2" Nat Ret 20mm R11 C

BONE



Bone 80x180 . 31 1/2"x71" Nat Ret
Bone 20x20 . 8"x8" Nat
Bone Pattern 20x20 . 8"x8" Nat

BONE / PLOMB

Bone 60x60 . 24"x24" . 30x60 . 12"x24" Nat Ret
Plomb 20x20 . 8"x8" Nat
Plomb Imperial - Map - Diamond - Dot 20x20 . 8"x8" Nat



Space
MATERICO

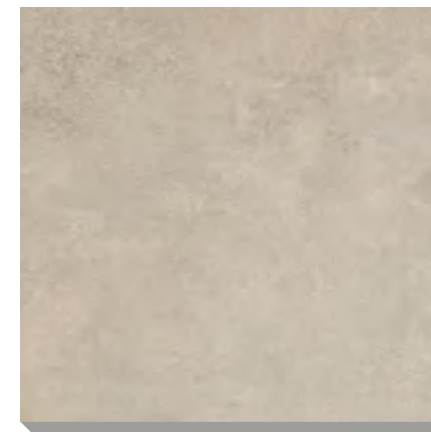
V2
SHADE SPECTRUM
MODERATE

ISO 13006 - G - Bla_E ≤ 0,5% - UNI EN 14411 - UGL
ANSI A - 326.3: 2021
WET DYNAMIC COEFFICIENT OF FRICTION | DCOF ≥ 0,42

100 % DESIGN AND
PRODUCTION OF ITALY

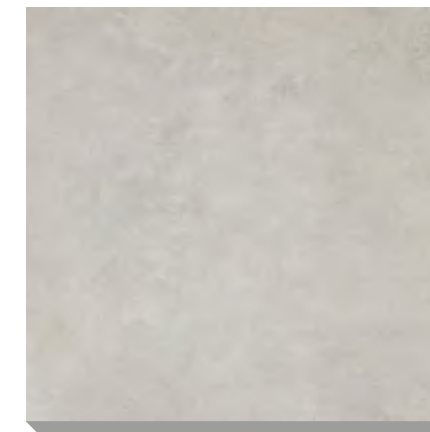
20 mm OUTDOOR R11C

BONE



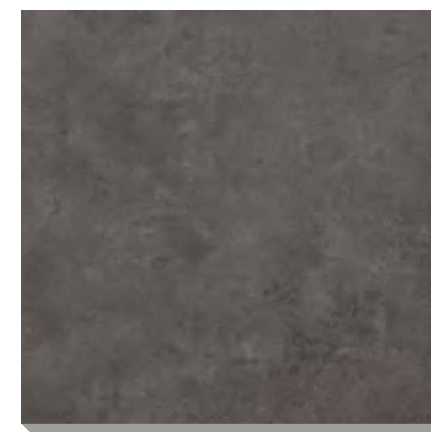
106016 Bone
80x80 . 31 1/2"x31 1/2"
Nat Ret R11 C

CEMENT



106017 Cement
80x80 . 31 1/2"x31 1/2"
Nat Ret R11 C

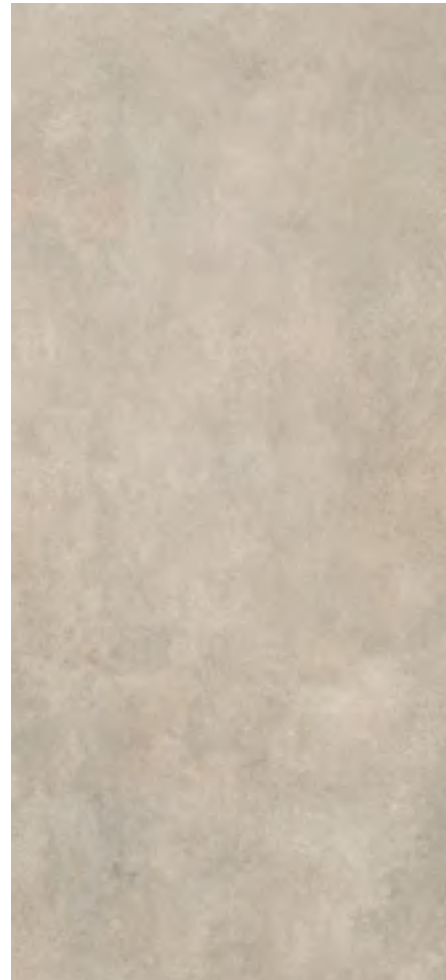
PLOMB



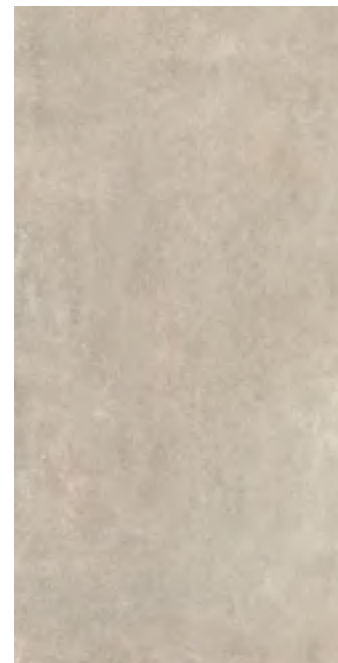
106018 Plomb
80x80 . 31 1/2"x31 1/2"
Nat Ret R11 C

Bone 80x80 . 31 1/2"x31 1/2" 20 mm Nat Ret R11 C

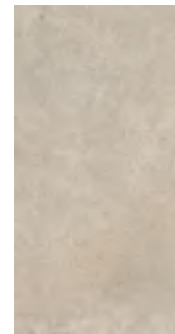
BONE



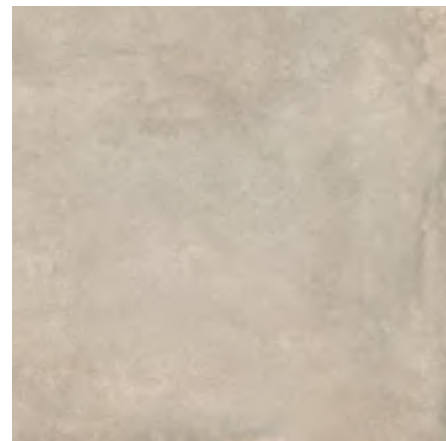
106001 Bone
80x180 . 31 1/2"x71" Nat Ret



106021 Bone
60x120 . 24"x48" Nat Ret

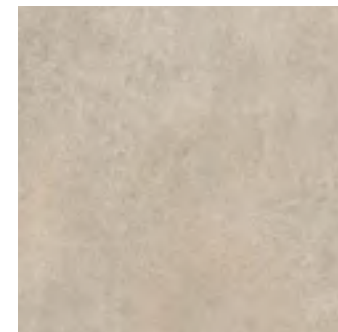


106031 Bone
30x60 . 12"x24" Nat Ret

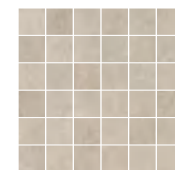


106006 Bone
80x80 . 31 1/2"x31 1/2" Nat Ret

106011 Bone
80x80 . 31 1/2"x31 1/2" Nat Ret R11 C



106026 Bone
60x60 . 24"x24" Nat Ret



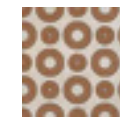
106051 Mosaico Bone
30x30 . 12"x12" Nat Ret



* 20x20 . 8"x8"
Nat
106071 - Bone



* 20x20 . 8"x8"
Nat
106077 - Bone Flower



* 20x20 . 8"x8"
Nat
106079 - Bone Dot



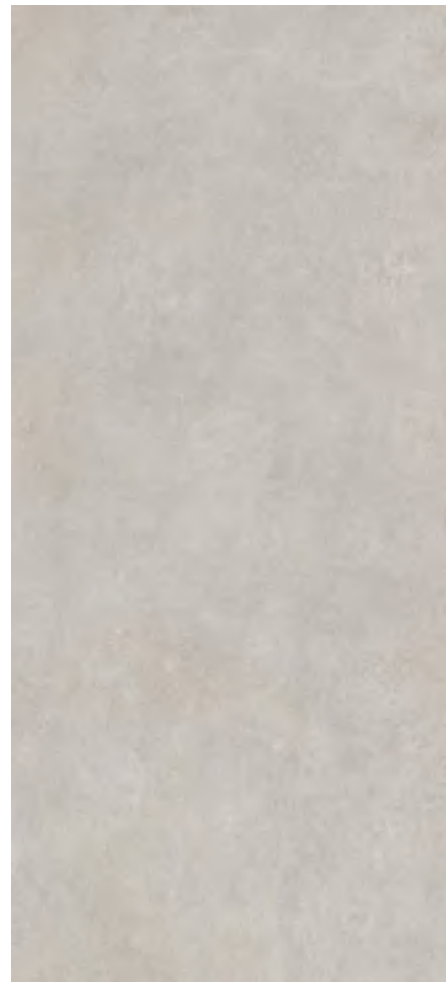
** 20x20 . 8"x8"
Nat
106074 - Bone Pattern



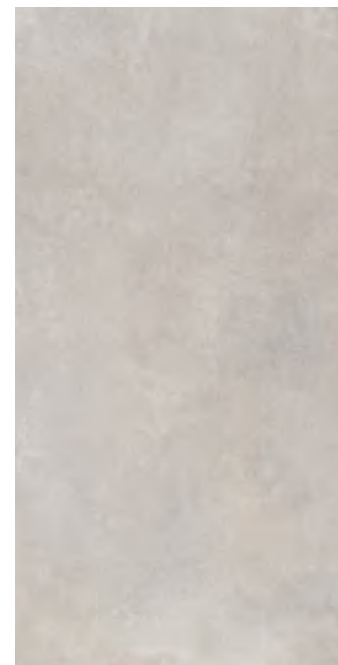
*** Questo formato non è modulare ed abbinabile agli altri formati in gamma.**
This size is not modular and cannot be used together with the other sizes in the range.
Ce format n'est pas modulaire et il ne peut être associé aux autres formats de la gamme.
Dieses Format ist nicht modular und lässt sich mit anderen Formaten der Serie kombinieren.

**** In ogni scatola la combinazione dei soggetti è del tutto casuale.**
Lo stesso soggetto potrebbe essere ripetuto oppure potrebbe non essere presente nella scatola.
Each box contains a random assortment of the designs available.
The same design may be repeated and certain designs may not be included in the box.
La combinaison des motifs à l'intérieur de chaque boîte est absolument fortuite.
Le même motif pourrait être répété ou ne pas se trouver à l'intérieur de la boîte.
Die Zusammenstellung der Motive ist in jedem Karton vollkommen zufällig.
Dasselbe Motiv könnte sich wiederholen oder möglicherweise nicht im Karton vorhanden sein.

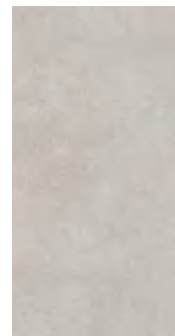
CEMENT



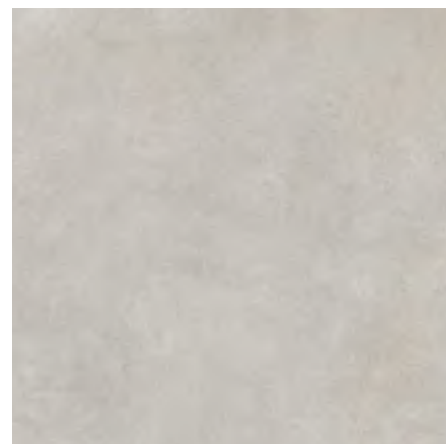
106002 Cement
80x180 . 31 1/2"x71" Nat Ret



106022 Cement
60x120 . 24"x48" Nat Ret

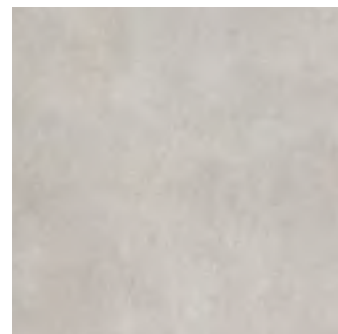


106032 Cement
30x60 . 12"x24" Nat Ret

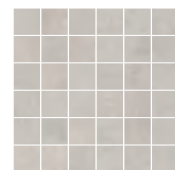


106007 Cement
80x80 . 31 1/2"x31 1/2" Nat Ret

106012 Cement
80x80 . 31 1/2"x31 1/2" Nat Ret R11 C



106027 Cement
60x60 . 24"x24" Nat Ret



106052 Mosaico Cement
30x30 . 12"x12" Nat Ret



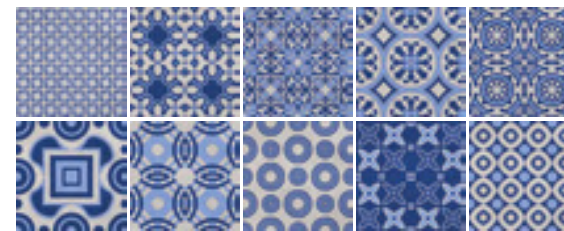
* 20x20 . 8"x8"
Nat
106072 - Cement



* 20x20 . 8"x8"
Nat
106081 - Cement Leaf



* 20x20 . 8"x8"
Nat
106083 - Cement Flower



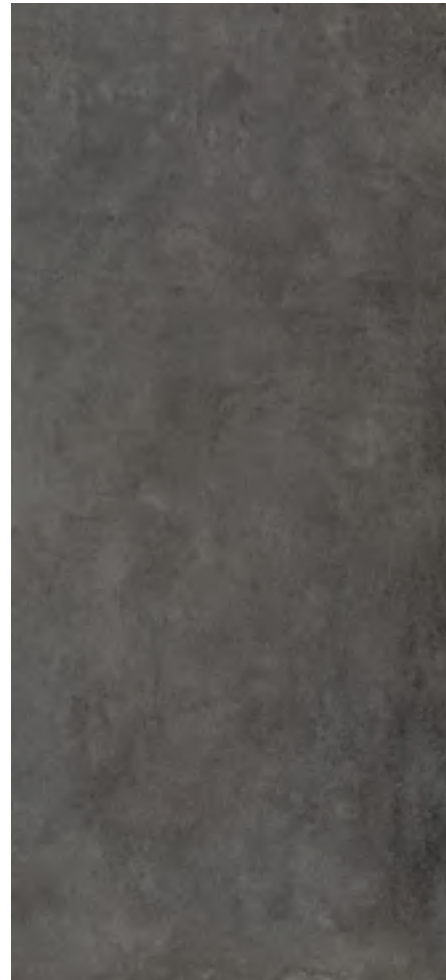
** 20x20 . 8"x8"
Nat
106074 - Bone Pattern



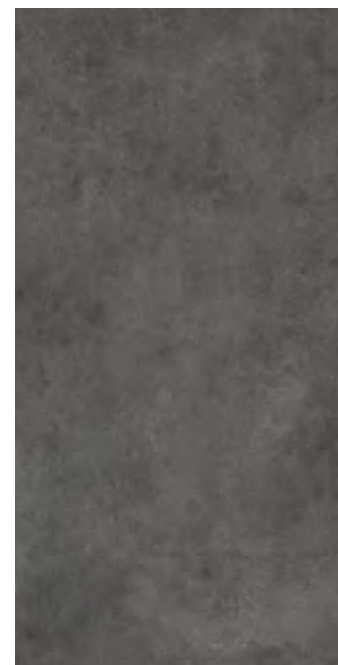
*** Questo formato non è modulare ed abbinabile agli altri formati in gamma.**
This size is not modular and cannot be used together with the other sizes in the range.
Ce format n'est pas modulaire et il ne peut être associé aux autres formats de la gamme.
Dieses Format ist nicht modular und lässt sich mit anderen Formaten der Serie kombinieren.

**** In ogni scatola la combinazione dei soggetti è del tutto casuale.**
Lo stesso soggetto potrebbe essere ripetuto oppure potrebbe non essere presente nella scatola.
Each box contains a random assortment of the designs available.
The same design may be repeated and certain designs may not be included in the box.
La combinaison des motifs à l'intérieur de chaque boîte est absolument fortuite.
Le même motif pourrait être répété ou ne pas se trouver à l'intérieur de la boîte.
Die Zusammenstellung der Motive ist in jedem Karton vollkommen zufällig.
Dasselbe Motiv könnte sich wiederholen oder möglicherweise nicht im Karton vorhanden sein.

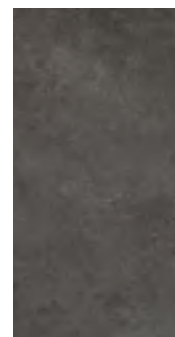
PLOMB



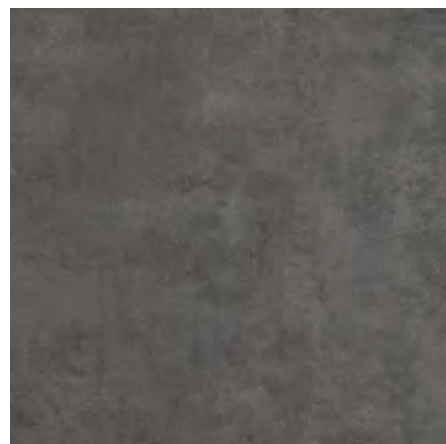
106003 Plomb
80x180 . 31 1/2"x71" Nat Ret



106023 Plomb
60x120 . 24"x48" Nat Ret

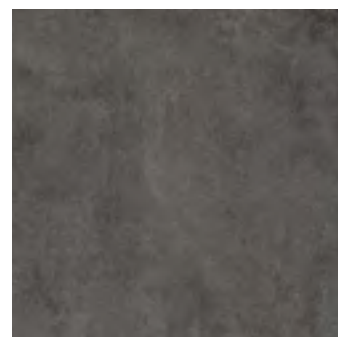


106033 Plomb
30x60 . 12"x24" Nat Ret

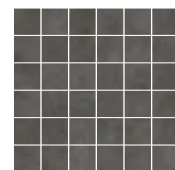


106008 Plomb
80x80 . 31 1/2"x31 1/2" Nat Ret

106013 Plomb
80x80 . 31 1/2"x31 1/2" Nat Ret R11 C



106028 Plomb
60x60 . 24"x24" Nat Ret



106053 Mosaico Plomb
30x30 . 12"x12" Nat Ret



*20x20 . 8"x8"
Nat
106073 - Plomb



*20x20 . 8"x8"
Nat
106085 - Plomb Imperial



*20x20 . 8"x8"
Nat
106087 - Plomb Dot



** 20x20 . 8"x8"
Nat
106074 - Bone Pattern



*** Questo formato non è modulare ed abbinabile agli altri formati in gamma.**
This size is not modular and cannot be used together with the other sizes in the range.
Ce format n'est pas modulaire et il ne peut être associé aux autres formats de la gamme.
Dieses Format ist nicht modular und lässt sich mit anderen Formaten der Serie kombinieren.

**** In ogni scatola la combinazione dei soggetti è del tutto casuale.**
Lo stesso soggetto potrebbe essere ripetuto oppure potrebbe non essere presente nella scatola.
Each box contains a random assortment of the designs available.
The same design may be repeated and certain designs may not be included in the box.
La combinaison des motifs à l'intérieur de chaque boîte est absolument fortuite.
Le même motif pourrait être répété ou ne pas se trouver à l'intérieur de la boîte.
Die Zusammenstellung der Motive ist in jedem Karton vollkommen zufällig.
Dasselbe Motiv könnte sich wiederholen oder möglicherweise nicht im Karton vorhanden sein.

Schemi di posa

Laying sketch. Schémas de pose. Modulverlegungsbeispiele. Esquemas de colocación. Схемы укладки.



Plomb 20x20 . 8"x8" Nat
Plomb Diamond 20x20 . 8"x8" Nat
Plomb Dot 20x20 . 8"x8" Nat

Cement 20x20 . 8"x8" Nat
Cement Flower 20x20 . 8"x8" Nat
Cement 60x60 . 24"x24" Nat Ret



Cement 20x20 . 8"x8" Nat
Cement Pattern 20x20 . 8"x8" Nat
Cement 60x120 . 24"x48" Nat Ret

Bone 20x20 . 8"x8" Nat
Bone Leaf 20x20 . 8"x8" Nat
Bone Cubic 20x20 . 8"x8" Nat

8,8 mm R10B	80x180 31 1/2"x71"	80x80 31 1/2"x31 1/2"	60x120 24"x48"	60x60 24"x24"	30x60 12"x24"	20x20* 8"x8"
	Nat Ret	Nat Ret	Nat Ret	Nat Ret	Nat Ret	Nat
PLOMB	106003	106008	106023	106028	106033	106073
CEMENT	106002	106007	106022	106027	106032	106072
BONE	106001	106006	106021	106026	106031	106071
Price code	M125	M097	M097	M083	M081	M075

8,8 mm R11C	80x80 31 1/2"x31 1/2"	20 mm R11C	80x80 31 1/2"x31 1/2"
	Nat Ret		Nat Ret
PLOMB	106013		106018
CEMENT	106012		106017
BONE	106011		106016
Price code	M097		M137

8,8 mm R10B	Mosaico 30x30 12"x12"	Flower* 20x20 8"x8"	Leaf* 20x20 8"x8"	Dot* 20x20 8"x8"	Cubic* 20x20 8"x8"	Imperial* 20x20 8"x8"	Spot* 20x20 8"x8"	Diamond* 20x20 8"x8"	Map* 20x20 8"x8"	Pattern**
	Nat Ret	Nat	Nat	Nat	Nat	Nat	Nat	Nat	Nat	Nat
PLOMB	106053	-	-	106087	-	106085	-	106086	106088	106076
CEMENT	106052	106083	106081	-	-	106082	106084	-	-	106075
BONE	106051	106077	106078	106079	106080	-	-	-	-	106074
Price code	M135	M081	M081	M081	M081	M081	M081	M081	M081	M081

Pezzi Speciali / Trims. Pièces speciale. Die Sonderstücke

8,8 mm R10B	Battiscopa Skirting 6,5x120	7x60	33x120	33x80	33x60	33x120	33x80	33x60
	Nat Ret	Nat Ret	Nat Ret	Nat Ret	Nat Ret	Nat Ret	Nat Ret	Nat Ret
PLOMB	106063	106068	106107	106127	106206	106109 SX 106108 DX	106129 SX 106128 DX	106208 SX 106207 DX
CEMENT	106062	106067	106104	106124	106203	106106 SX 106105 DX	106126 SX 106125 DX	106205 SX 106204 DX
BONE	106061	106066	106101	106121	106200	106103 SX 106102 DX	106123 SX 106122 DX	106202 SX 106201 DX
Price code	P040	P021	P207	P167	P135	P219	P179	P151

20 mm R11C	Gradone*** Large step	Gradone Angolo Sx/Dx*** Large step - Corner L/R
	40x80	40x80
	Costa toro Nat Ret	Costa retta Nat Ret
PLOMB	106389	106380
CEMENT	106388	106379
BONE	106387	106378
Price code	P181	P175

20 mm R11C	Griglia*** Drainage grid	Griglia - Angolo Sx/Dx*** Drainage grid - Corner L/R
	20x80	20x80
PLOMB	106398	106404 SX 106401 DX
CEMENT	106397	106403 SX 106400 DX
BONE	106396	106402 SX 106399 DX
Price code	P239	P239

Imballi / Packings. Emballage. Verpackung

8,8 mm	PCS/BOX	MQ/BOX	KG/BOX	BOX/PAL	MQ/PAL	KG/PAL	PACKING	PACKING SIZE
80 x 180	2	2,88	69,12	20	57,60	1.418	PALLET CON SPONDE	184 x 97 x 45h
80 x 80	2	1,28	23,6	50	64	1.200	EPAL	80 x 120 x 95h
80 x 80 R11 C	2	1,28	23,6	50	64	1.200	EPAL	80 x 120 x 95h
60 x 120	2	1,44	32,68	32	46,08	1.066	EPAL	80 x 120 x 75h
60 x 60	3	1,08	25,38	40	43,20	1.035	EPAL	80 x 120 x 75h
30 x 60	6	1,08	25,38	40	43,20	1.035	EPAL	80 x 120 x 75h
20 x 20 *	30	1,20	23,04	60	72,00	1.397	PALLET	80 x 120 x 75h
DECORI. DECORS								
20 x 20 *	30	1,20	23,04	60	72,00	1.397	PALLET	80 x 120 x 75h
PATTERN 20 x 20 **	30	1,20	23,04	60	72,00	1.397	PALLET	80 x 120 x 75h
MOSAICO 30 x 30	6	0,54	13,00	54	29,16	722	EPAL	80 x 120 x 75h
20 mm								
80 x 80	1	0,64	27,78	40	25,60	1.130	EPAL	80 x 120 x 95h

Pallet speciale con sponda
Special pallet with sides.
Palette spéciale avec bords.
Spezial-Palette mit Wandungen.

Epal / Pallet

** In ogni scatola la combinazione dei soggetti è del tutto casuale. Lo stesso soggetto potrebbe essere ripetuto oppure potrebbe non essere presente nella scatola.
Each box contains a random assortment of the designs available. The same design may be repeated and certain designs may not be included in the box.
La combinaison des motifs à l'intérieur de chaque boîte est absolument fortuite. Le même motif pourrait être répété ou ne pas se trouver à l'intérieur de la boîte.
Die Zusammenstellung der Motive ist in jedem Karton vollkommen zufällig. Das selbe Motiv könnte sich wiederholen oder nicht im Karton vorhanden sei

PEZZI SPECIALI. TRIMS	PCS/BOX	MQ/BOX	KG/BOX	BOX/PAL	MQ/PAL	KG/PAL	PACKING	PACKING SIZE
BATTISCOPA 6,5 x 120	6	0,47	10,55	45	21,15	495	EPAL	80 x 120 x 55h
BATTISCOPA 7 x 60	15	0,63	14,76	56	35,28	846	EPAL	80 x 120 x 50h
GRADINO COSTA RETTA 33 x 120 ***	2	-	23,00	-	-	-	EPAL	80 x 120
GRADINO COSTA RETTA 33 x 120 SX/DX ***	1	-	12,00	-	-	-	EPAL	80 x 120
GRADINO COSTA RETTA 33 x 80 ***	2	-	16,00	-	-	-	EPAL	80 x 120
GRADINO COSTA RETTA 33 x 80 SX/DX ***	1	-	8,50	-	-	-	EPAL	80 x 120
GRADINO COSTA RETTA 33 x 60 ***	4	-	23,00	-	-	-	EPAL	80 x 120
GRADINO COSTA RETTA 33 x 60 SX/DX ***	2	-	12,00	-	-	-	EPAL	80 x 120

PEZZI SPECIALI. TRIMS	PCS/BOX	MQ/BOX	KG/BOX	PACKING	PACKING SIZE
GRADONE 40 x 80 ***	1	-	12,50	EPAL	80 x 120
GRADONE 40 x 80 SX/DX ***	1	-	12,50	EPAL	80 x 120
GRIGLIA 20 x 80 ***	1	-	8,00	EPAL	80 x 120
GRIGLIA 20 x 80 SX/DX ***	1	-	7,50	EPAL	80 x 120

* Questo formato non è modulare ed abbinabile agli altri formati in gamma
This size is not modular and cannot be used together with the other sizes in the range.
Ce format n'est pas modulaire et il ne peut être associé aux autres formats de la gamme.
Dieses Format ist nicht modular und lässt sich mit anderen Formaten der Serie kombinieren.

** A disposizione solo su richiesta. Tempi di consegna: 30gg
Available upon request only. Delivery terms: 30 days
Disponible seulement sur requête. Délais de livraison: 30 jours
Verfügbar auf Anfrage. Lieferzeit: 30 Tage

La gamma completa dei pezzi speciali è disponibile nella "PARTE TECNICA" del catalogo a pag. 493
Our entire range of trims is available in our "TECHNICAL SECTION" of this catalogue pag. 493.
La gamme complète des pièces spéciales est disponible dans la section "PARTIE TECHNIQUE" à la pag. 493 de ce catalogue.
Das komplette Sortiment an Sonderstücken ist in dem "technischen Teil" des Katalogs auf Seite 493 verfügbar.

Note generiche sui prodotti

General information on the products

Italcer S.p.A. SB si riserva di apportare, senza alcun preavviso, le modifiche che riterrà più opportune al fine di migliorare il prodotto. Quanto riportato è da considerarsi indicativo e non esaustivo in riferimento ai colori e alle caratteristiche estetiche dei prodotti.

Italcer S.p.A. SB reserves the right to make any changes it deems fit in order to improve the product, without prior notice. All images are provided for illustrative purposes only and other colours and aesthetic features are available.

Le cromie, le strutture e le grafiche delle piastrelle riprodotte nelle immagini del catalogo potrebbero non corrispondere fedelmente al prodotto industriale.

The colours, structures, and patterns of the tiles illustrated in the catalogue might not correspond exactly to the actual product.

Eventuali differenze di tono fanno parte del prodotto e rientrano nel range di stonizzazione.

Any eventual difference of shade is part of the product and falls within the color shading range.

- **ATTENZIONE: Per particolari installazioni potrebbero essere necessari articoli ed accessori specifici non presenti in questo catalogo. Per queste esigenze prego riferirsi direttamente al referente commerciale LA FABBRICA AVA.**

N.B. Particular items and accessories not listed in this catalogue may be required for certain laying methods. For these needs, please contact the LA FABBRICA AVA sale sales directly.

- **I pesi riportati in tabella sono indicativi in quanto possono subire leggere variazioni per motivi produttivi.**

The weights stated in the chart are approximate as some changes may be necessary for production reasons.

- **La struttura e il tono tra i fondi di spessore 6mm e 8,8mm potrebbero presentare differenze.**

The structure and shade of the tiles with 6 mm and 8.8 mm thickness could show differences.

- **Tra i fondi di spessore 8,8, e 20 mm non si garantisce l'abbinabilità.**

We cannot guarantee tonal matches between the same background tiles with different thickness (8,8, and 20 mm).

- **Per il gradino non si garantisce la stessa tonalità del fondo.**

We cannot guarantee that the shade of the stair tile will be the same as the background tile.

- **La tonalità del colore della piastrella nelle finiture liscia e strutturata potrebbe essere leggermente dissimile.**

The colour shading of smooth and structured finishing may vary slightly.

- **In caso di posa modulare il grado di stonizzazione del pavimento potrebbe aumentare rispetto ad una posa monoformato.**

On pattern sizes floors the shading may result being more intense than on a single format floor.

- **Tutti i decori si abbinano al fondo ma possono essere di tonalità diverse.**

All decorations match the base but may be of a different tone.

- **Si consiglia fortemente di pulire bene la superficie delle piastrelle strutturate immediatamente dopo aver fugato il pavimento. Questa operazione eviterà al materiale usato per la fuga di solidificarsi all'interno delle cavità presenti nella superficie della piastrella.**

We strongly recommended you thoroughly clean the surface of textured floor tiles immediately after filling the joints. This will prevent the filler solidifying in the cavities found in the tiles' surface.

- **Decorati con vetro e graniglie. Le decorazioni mediante l'applicazione dei vetri e delle graniglie vetrose sulle piastrelle ceramiche possono presentare delle irregolarità nella distribuzione di dette graniglie, questo non pregiudica l'effetto estetico del prodotto, ma anzi ne esalta le caratteristiche.**

Decors with glass and glass-grit. The decors produced by the application of glass and glass grit on ceramic tiles may have an irregular distribution when utilising the glass grit. This technique does not compromise the aesthetic effect of the decor and moreover it does enhance its technical features.

- **Per un risultato ottimale si consiglia di utilizzare durante la posa i cunei.**

For a perfect result, we recommend you use wedges during laying.

- **Si consiglia di mantenere una fuga di 2 mm per la posa in monoformato degli articoli rettificati.**

Si consiglia di mantenere una fuga di 3 mm per la posa in multiformato (da 2 formati e oltre) degli articoli rettificati. Si consiglia di mantenere una fuga di 4 mm per la posa degli articoli con bordi non rettificati.

If you are laying same sized straightened-edged tiles, we recommend you keep a 2 mm joint. If you are laying different sized straightened-edged tiles (two or more sizes) together, we recommend you keep a 3 mm joint. In the case of non-straightened-edged tiles, we recommend you keep a 4 mm joint.

Consulta la scheda tecnica della serie Space.
Explore the technical features of the Space series.



Consulta il Catalogo Generale per la sezione tecnica, le certificazioni, le indicazioni di pulizia e manutenzione e le condizioni di vendita generale.
Explore our General Catalogue for the technical section, the certifications, cleaning and maintenance tips and general sales terms and conditions.



Consulta il sito www.lafabbrica.it per vedere gli ultimi aggiornamenti.
Check out our website at www.lafabbrica.it for our latest updates.



ITALCER S.p.A. SB | P. IVA 00142060359

*Amministrazione e Sede Legale
Accounting and Legal Head Office*

Via Emilia Ovest 53/A - 42048 Rubiera (RE) - Italy
Tel. +39 0522 625111
Fax +39 0522 625160

*Uffici Commerciali, Showroom
Sales Department, Showroom*

Via Emilia Ponente 2070 - 48014 Castel Bolognese (RA) Italy
Tel. +39 0546 - 659911 - Fax +39 0546 - 656223
info@lafabbrica.it - www.lafabbrica.it



FOLLOW US